

MALOCCLUSIONE E VISITA POSTURALE



Negli ultimi anni si è sentito parlare tramite i media tv, giornali e riviste mediche, dell'influenza dell'occlusione sulla postura del corpo.

La masticazione è un atto che compiamo 1500 volte al giorno, si stimolano dei muscoli che si ripercuotono su tutta la colonna vertebrale.

Se questo funzionamento è scorretto, dovuto ad una male occlusione dei denti o dei disturbi all'articolazione temporo-mandibolare, si possono creare dei disturbi su tutto l'asse posturale creando sintomatologie varie.

L'intervento di uno specialista odontoiatra ripristina la normale occlusione con effetti evidenti su questo sistema.

L'intervento di uno specialista risolve le seguenti problematiche:

- cefalee ed emicranie

- dolore alle cervicale e alla mandibola

- dolore alle spalle

- dolori che si irradiano agli arti inferiori provenienti dalla schiena. Queste sintomatologie possono essere collegate spesso a disfunzioni cranio-mandibolari come semplici otturazioni, protesi fisse o mobili, ortodonzie (allineamento dei denti) ecc....

Le Patologie

Un disordine cranio-mandibolare interessa il sistema stomatognatico (denti, articolazione ATM, orecchie come acufeni, mal di testa ecc...) ma anche la colonna vertebrale con cervicalgie, dorsalgie e lombalgie, appoggio podalico sbagliato, gonalgie ecc...

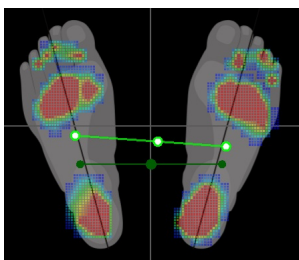
Le Cause

- Serrare forte i denti (di notte o di giorno)

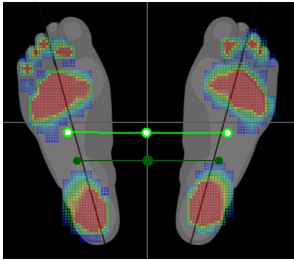
- Brixismo
- Malocclusione
- Traumi
- Cure odontoiatriche incongrue
- Sistema posturale (recettori posturale) alterato

DIFFERENZE DI MISURAZIONE CON BITE RIGIDO E BITE MORBIDO SULLO STESSO PAZIENTE

BITE RIGIDO



BITE MORBIDO



Pertanto il Posturologo può capire le alterazioni funzionali del sistema posturale della persona, fare delle visualizzazioni tramite test su pedana posturale computerizzata del comparto stomatognatico, inoltre capire l'appoggio podalico (appoggio dei piedi a terra) e far presente allo specialista (odontoiatra o ortodontista) i risultati prodotti dall'esame.

L'Osteopata insieme ad altri specialisti può aiutare ad allineare il corpo in una corretta postura tramite manovre rivolte sulla colonna, tecniche di cranio-sacrali ecc...

Lo specialista odontoiatra alcune delle volte consiglia il paziente ad adottare un ausilio di bite per alcune problematiche, ma alcune volte può succedere che l'ausilio possa alterare ancora di più il sistema posturale, quindi si crea una collaborazione tra l'odontoiatra e il posturologo monitorando insieme il paziente, tramite una visualizzazione istantanea posturale.

In fine consiglio a tutte le persone che fanno uso di bite di impegnarsi a fare una visita posturale computerizzata da un Posturologo o Osteopata, che è l'unico in grado di capire i risultati prodotti e di consegnare al paziente tutti i rilevamenti in modo da poterli confrontarli dopo 6-8 mesi per vedere i cambiamenti.

Per qualsiasi chiarimento in merito a questo tipo di visita posturale potete contattarmi telefonicamente (339.3430142) oppure tramite mail.

Grazie